

Terminál Liberec

„Liberecké nádraží znám od dětství a ještě se tu pamatuji na zbytky parního provozu. Můj strýc tam po válce sloužil jako výpravčí a jeho historky se pak obtiskly do komiksového příběhu o Aloisi Nebelovi. Vlákem jsem tudy jezdil na vysokou a i dnes přes Liberec často vyrážím z Českého ráje do Berlína, je to nejkratší spojení. Je to nádherné nádraží, a tak jsem rád, že do filmu Grandhotel se dostaly dvě scény, které se zde odehrávají a v nichž se hlavní hrdina marně pokouší opustit město.“

Jaroslav Rudiš

Obsah

1. Představení společnosti KORID LK
2. Obecná východiska
3. Stav v území
4. Návrh Terminálu Liberec
5. Další postup
6. Kontakt



KORID LK – koordinátor veřejné dopravy v LK

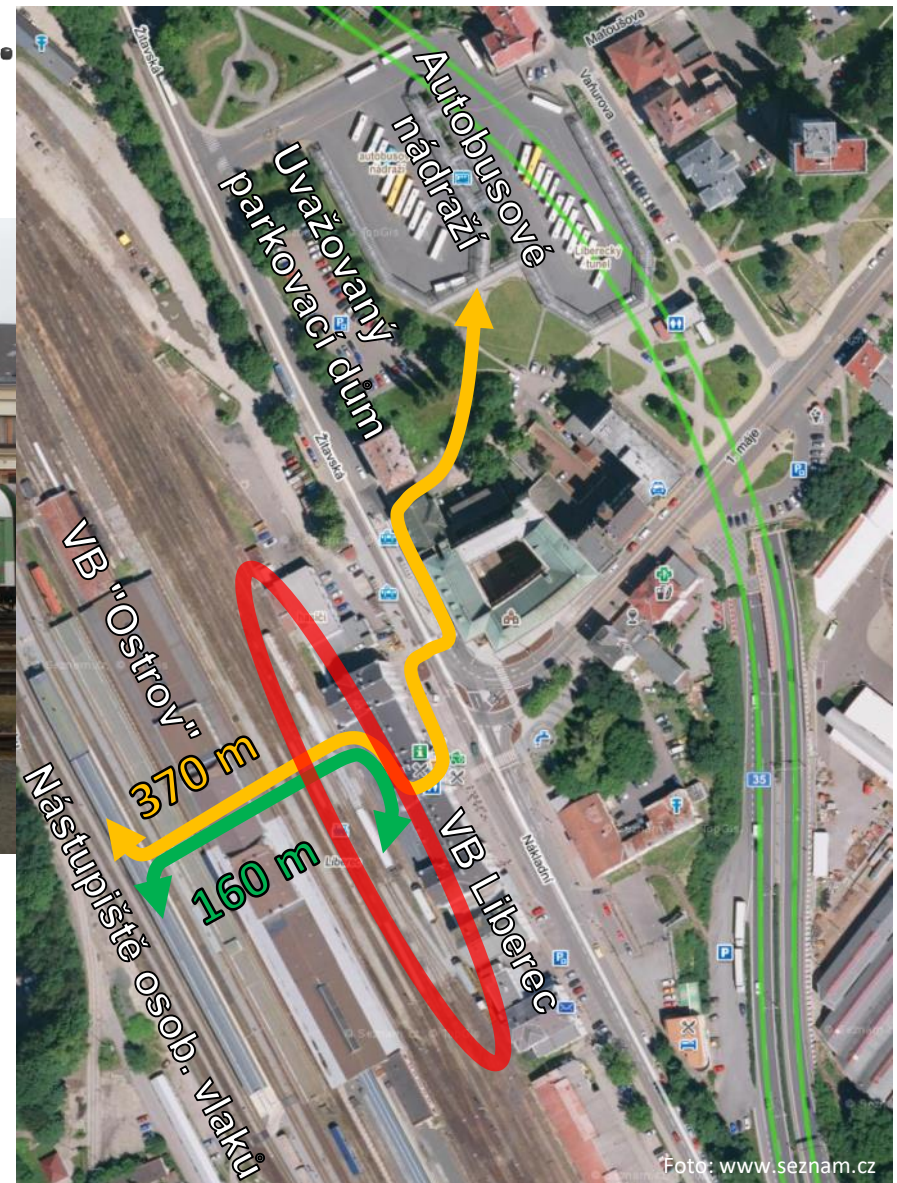
- ▶ **Integrace veřejné dopravy v celém kraji (vlaků+příměstské autobusy+MHD):**
 - prostorová (přestupní místa, optimálně hrana – hrana),
 - časová (ná vaznosti jízdních řádů),
 - tarifní (společné jízdenky),
 - informační (společná infocentra, propagace,...).

- ▶ **Zkušenosti s přípravou a realizací dopravních terminálů ve spolupráci s městy a dráhou:**
 - Česká Lípa, Frýdlant, Harrachov, Chrastava, Jablonec n. N., Raspenava, Smržovka, Tanvald, Železný Brod,
 - zájem měst podmínkou.

Namísto dlouhodobě odstavených vagónů autobusy k vlaku blíže...



- ▶ Zhodnocení stávajících nemovitostí (výpravních budov SŽDC, podchodů, apod.)



Příměstská autobusová doprava (PAD)

- ▶ Prvořadě je postihnout denní dojížďku do zaměstnání a do škol
- ▶ Průměrný pendler z regionu dojíždí do Liberce autem (IAD) cca 30 minut, autobusem déle
- ▶ Problémem IAD je parkování v centrech (zároveň nástroj regulace)
- ▶ Veřejnou dopravu znevýhodňují přístupové doby (docházka) k zastávkám a omezená četnost spojů
- ▶ Cestující jedou nejčastěji do centra => proto dnes autobusy nejprve projíždí přes centrum (hlavním cílem není autobusové nádraží (AN))
- ▶ Pokud centrum vynecháme a ukončíme PAD na AN, stanou se autobusy vůči autům nekonkurenceschopné (přičte se docházková doba AN – centrum)

Terminál - AN je hlavně přestupní místo na vlaky

- ▶ Po té, co autobusy z regionu projedou centrem Liberce, dojíždí se zlomkem cestujících na AN u nádraží z těchto důvodů:

- 1. možnost přestupu na návazné vlaky či jiné spoje**
- 2. cestující má svůj cíl v okolní čtvrti Liberce**
- 3. technologie provozu – odstavení vozidel a zázemí pro pauzy řidičů mimo centrum**

- ▶ **krátké přestupní vazby vlak - autobus**



Dopravní terminál Uherský Brod, Foto: Slovačký deník

Terminál – místo kombinace dopravy

- ▶ Cesty mimo region s využitím autobusu či vlaku, mohou být vícedenní
- ▶ Občané Liberce i jeho okolí mají potřebu kdykoli přijet na nádraží a tam zaparkovat / odstavit své vozidlo (v centru problematické)
- ▶ Např. řešení dopravního přetížení Bedřichova, okolí ZOO,... :
kde mají návštěvníci jednotné místo k parkování s návazností veřejné dopravy?
- ▶ u nádraží musí být
kapacitní parkoviště
vhodným místem je
např. okolí autobusového nádraží

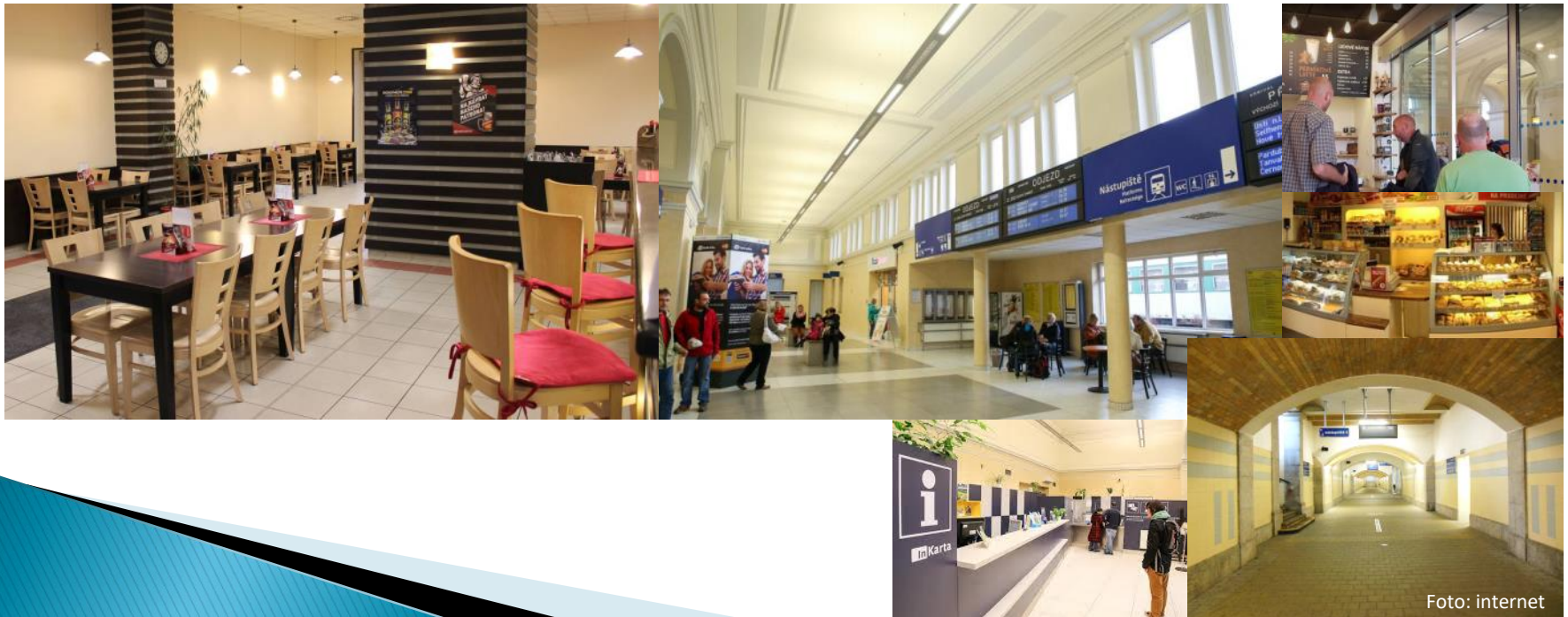


Foto: Petr Stolín Architekt

Terminál: co už máme



- ▶ Odbavovací halu s dostatečnou kapacitou a funkčními službami
- ▶ Podchody propojující vlakovou (ostrovní) a uliční část nádraží (5x)
- ▶ Rozsáhlé pozemky pro dopravu se slabým využitím



Terminál – co chybí

- ▶ **Krátké přestupní návaznosti
VLAK – BUS – MHD – IAD**
- ▶ **Snadná orientace**
- ▶ **Důstojný a zklidněný přednádražní prostor**
- ▶ **Kapacitní parkování v lokalitě**
- ▶ **Odstavná stání pro autobusy v blízkosti**
- ▶ **Zázemí pro dopravní zaměstnance (zejména pauzy řidičů)**
- ▶ **Městotvorné prvky (dostavba bloků, veřejných prostranství, zeleně)**
- ▶ **Kapacitní objízdna trasa silničního průtahu pro případ havárií**
- ▶ **Celkový urbanistický koncept dotčené městské čtvrti jako celku**



.....
=> **Stávající plocha AN umožňuje dočasné či trvalé řešení
některých chybějících funkcí.**

Terminál – kolik hal má být v Liberci... ?

Alternativně se zvažuje nová odbavovací hala na autobusovém nádraží

- ▶ Návštěvnost?
- ▶ Kvalitní nájemci a jejich udržení
- ▶ Prodej jízdenek
- ▶ Informace
- ▶ Toalety
- ▶ Energie
- ▶ Ostraha
- ▶ Úklid
- ▶ ...



Odjezdová hala



Ostrov - hala



Foto: internet

Příjezdová hala



Ostrov – sál I



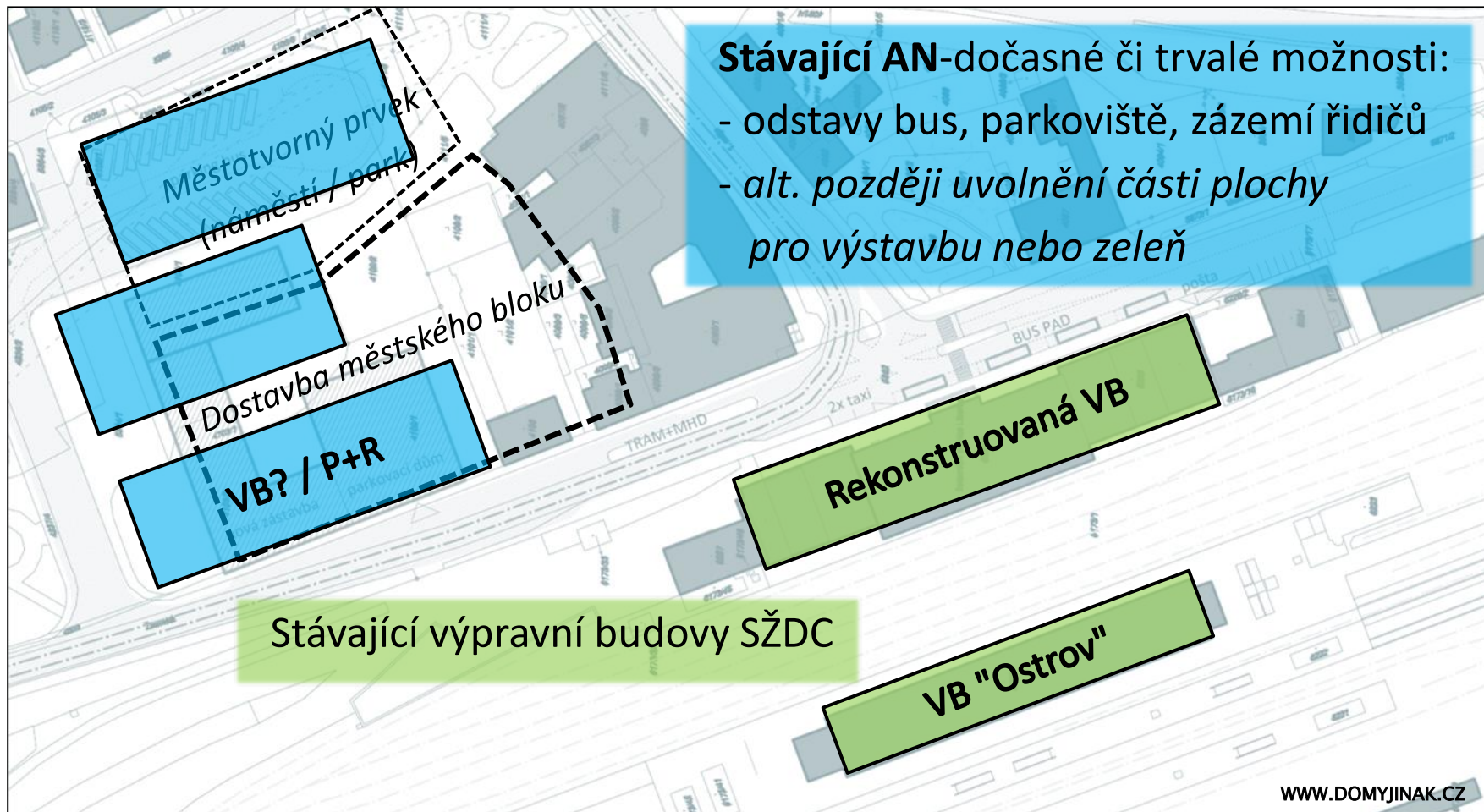
Ostrov – sál II



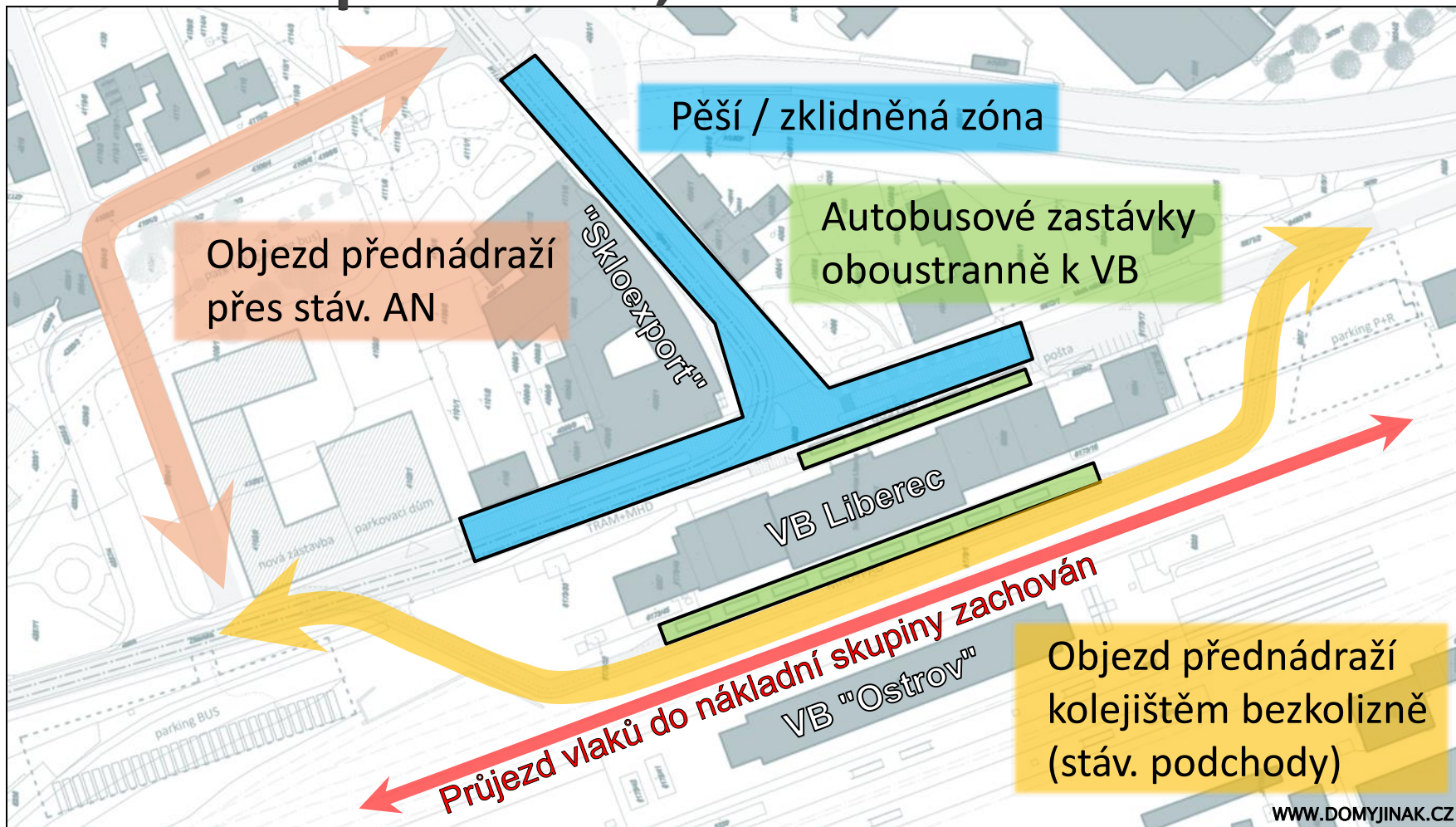
Foto: Petr Stolin Architekt

... tolik se zaplatí na provozních nákladech.

Liberec - výpravní budovy (VB) dnes

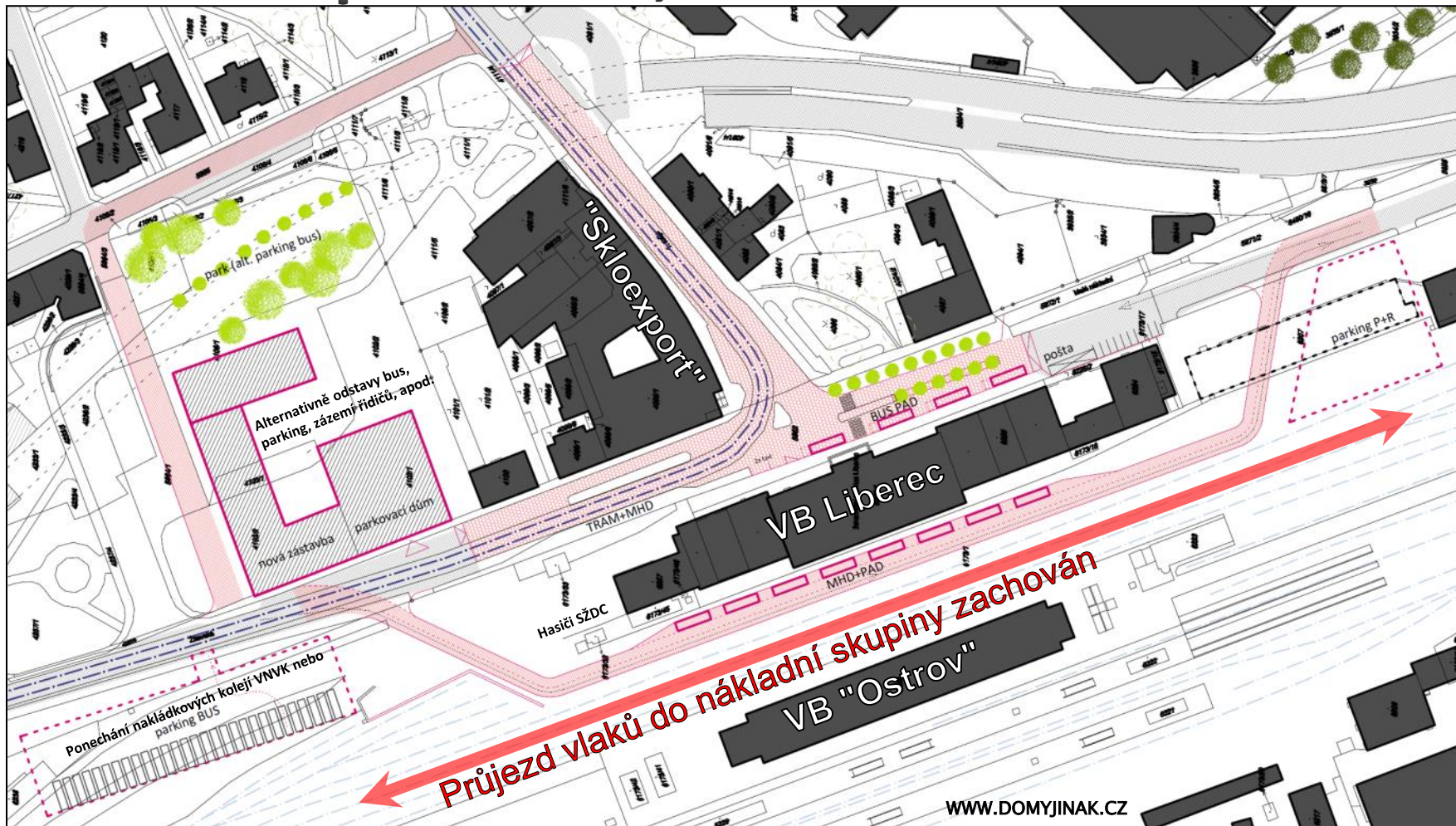


Zklidnění přednádr., oboustranné bus zast.



Návrh

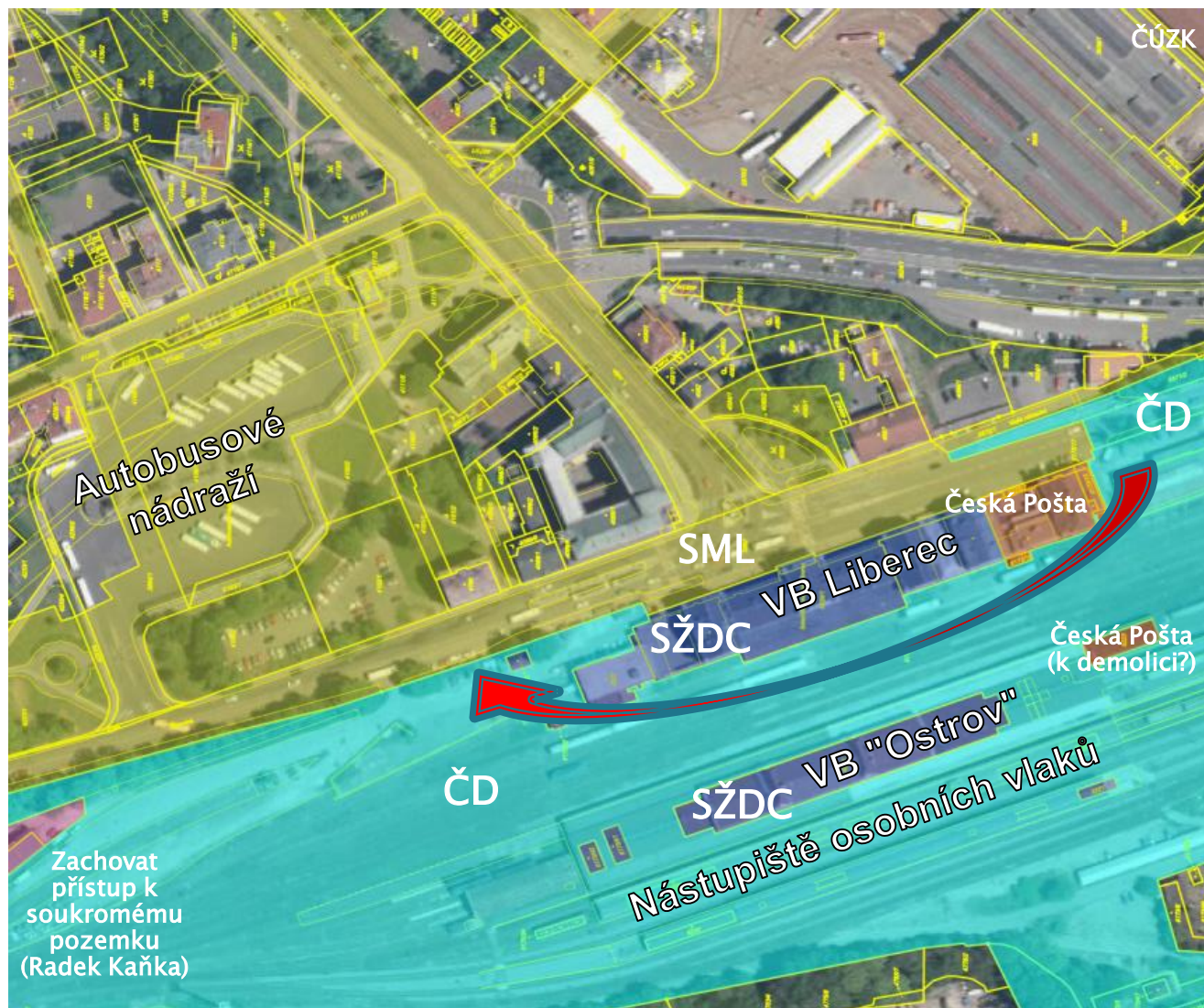
Zklidnění přednádr., oboustranné bus zast.



Návrh

Majetkoprávní stav v území

- ▶ Pozemky pro terminál jsou ve veřejném vlastnictví (SML, SŽDC, ČD)
- ▶ Příležitost ke zhodnocení stávajícího, slabě využívaného majetku a infrastruktury (výpravní budovy, plochy dopravy, podchody apod.)





Liberec ŽST





VB Liberec

Celní sklad



Hasiči

VB Liberec

Kolejová váha

Liberec ŽST



Celní sklad



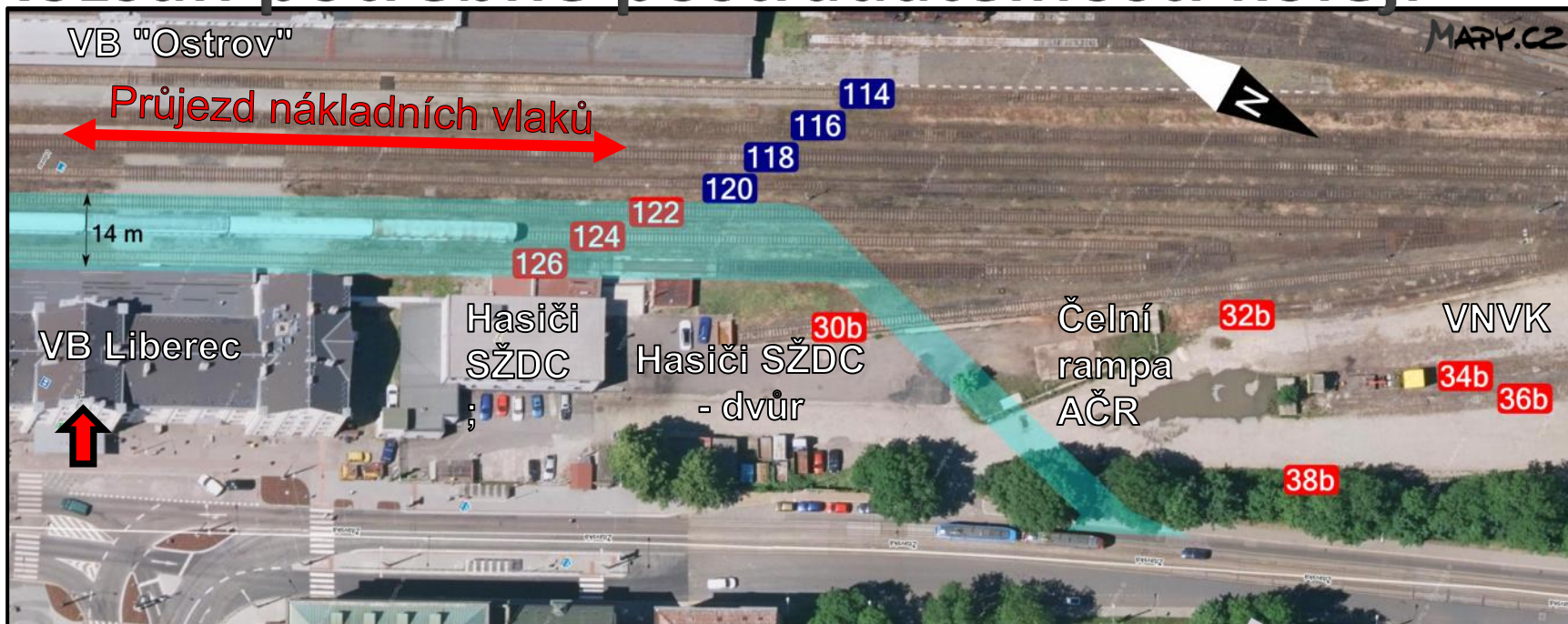
VB Liberec

Hasiči SŽDC - dvůr

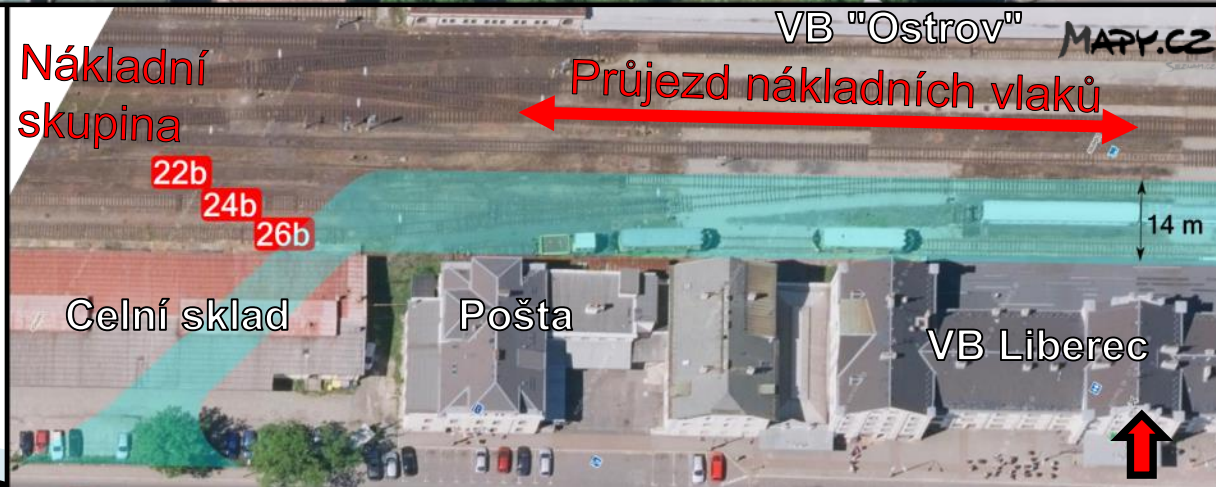
Stávající využití území



Rozsah potřebné postradatelnosti kolejí



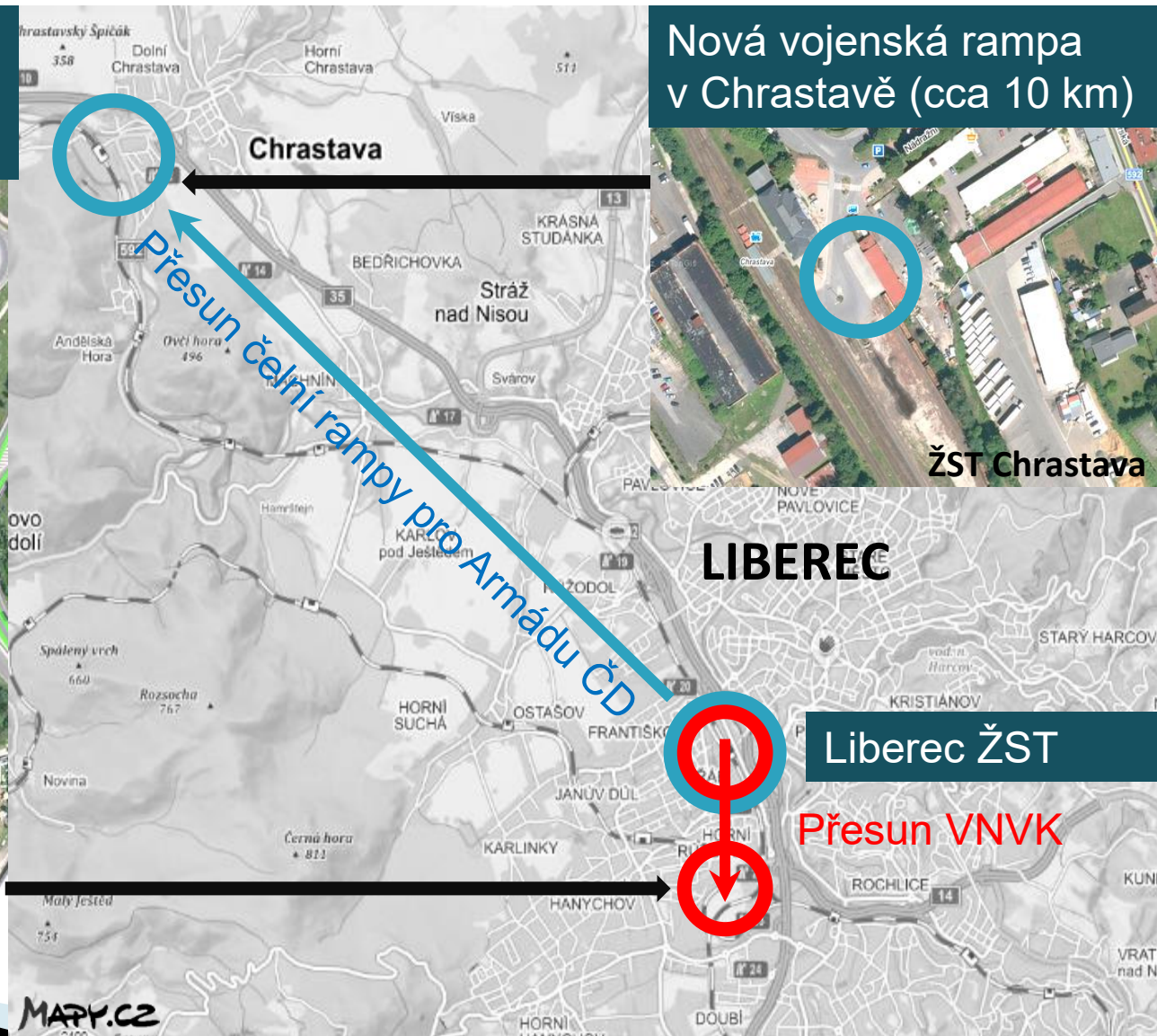
- ▶ Červenými čísly jsou označeny koleje, pro které byla žádána postradatelnost



Nákladní rampa u
hokejové arény
(cca 1500 m)



Nová vojenská rampa
v Chrastavě (cca 10 km)





Nová čelní vojenská
rampa v Chrastavě (2011)
včetně seřazovacích
ploch pro techniku AČR



Čelní rampa

Seřazovací plocha

Seřazovací plocha

Seřazovací plocha

Čelní rampa



**hokejová
aréna**

**"Nová rampa"
u hokejové arény
- stávající
- aktuálně bez využití**



Terminál Liberec – informace k záměru

Společným zájmem Libereckého kraje a Statutárního města Liberec je zlepšit přestupy mezi vlaky, autobusy a MHD v Liberci. Návrh předpokládá přesunutí nástupišť autobusové dopravy přímo k odbavovacím halám na vlakovém nádraží v Liberci. Výhodou je vysoký komfort a snadná orientace cestujících vyplývající z maximálního zkrácení vzdáleností mezi nástupišti. Projekt počítá s výhodným využitím stávajících staveb (nádražních budov přímo propojených podchody) a dobře fungujícího zázemí pro cestující. Potřebná je spolupráce a podpora ze strany SŽDC i ČD.

Město by projektem získalo možnost zmenšení dalších dopravních ploch v centru města a tyto cenné pozemky by případně mohlo v budoucnu uvolnit pro městotvorné funkce, které v této lokalitě chybí (např. náměstí, park, obchody, parkovací dům a jiné).

Převedením průjezdné dopravy do prostoru kolejíště za nádražní budovu by došlo k významnému zklidnění křižovatky před libereckým nádražím. Cestující by vycházeli z nádraží nikoli do rušné ulice, ale na pěší zónu vedoucí do centra.

Terminál Liberec – další postup

Témata k jednání ze Správou železnic:

- ▶ **SŽDC a ČD - vrcholové jednání Kraje a Města o zájmu spolupráce na záměru**
- ▶ **SŽDC a ČD - forma rychlé dostupnosti drážních pozemků potřebných pro silniční část terminálu (smlouva o smlouvě budoucí / dlouhodobý pronájem / prodej), harmonogram**
- ▶ **SŽDC – dojednání výhledového rozsahu správy a využití majetku**
- ▶ **SŽDC - postradatelnost vybraných kolejí, případné přemístění kolejové váhy a nakládky (např. na tzv. Novou rampu u hokejové arény)**
- ▶ **SŽDC - rozvojové plány Hasičů SŽDC – prostorová koordinace záměrů**
- ▶ **Armáda ČR – využívání nového nákladiště v Chrastavě**
- ▶ **Zpřesnění zadání a zahájení projekčních prací**

Děkuji za pozornost.

©

Kontakt:

KORID LK, spol. s r. o.
Koordinátor veřejné
dopravy Libereckého kraje

U Jezu 642/2a
461 80 Liberec 2

Ing. Pavel Blažek
Email: pavel.blazek@korid.cz
Tel.: +420 731 547 815

